



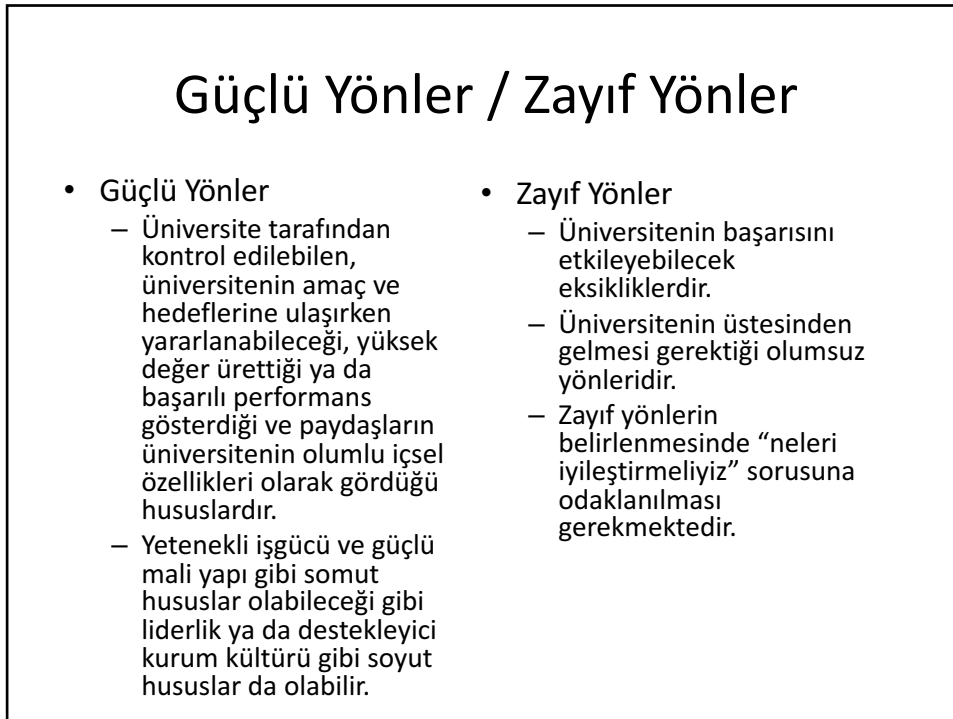
Afyon Kocatepe Üniversitesi Kalite Koordinatörlüğü

2019-2023 Stratejik Planı Hazırlık Çalışmaları

GZFT Analizi

Bilgilendirme Toplantısı

Kalkınma Bakanlığı tarafından hazırlanan «Üniversiteler için Stratejik Planlama Rehberi» dikkate alınarak hazırlanmıştır.



Bu sunum, beş farklı faaliyet alanı için oluşturulan alt çalışma grubu toplantısında Koordinatörlüğümüz tarafından sunulacaktır.

Güçlü Yönler / Zayıf Yönler

- Güçlü yönler
 - Üniversitenin hedeflerine ışık tutar.
- Zayıf yönler
 - Alınması gereken önlemler konusunda yol gösterir.

Güçlü Yönler üzerine Örnek

- Üniversitemizin önceki stratejik planlarından
 - *Üniversitemizdeki diploma programlarının; ilgili ulusal ve uluslararası programlarla uyumlu, ulusal ve çevre ihtiyaçlarına uygun, hedeflerinin açık ve anlaşılabilir olması,*
 - *Üniversitemizde yapılan disiplinler arası Ar-Ge çalışmalarının yeterli düzeyde olması ve yürütülmekte olan çalışmaların eğitim öğretim faaliyetlerini yeterince destekler nitelikte olması,*
 - *Üniversitenin farklı birim ve araştırma merkezlerinde yerel/bölgesel/ulusal kalkınma hedeflerine yönelik projeler destekleniyor ve değerlendiriliyor olması*

Güçlü Yönler üzerine Örnek

- Diğer üniversitelerin stratejik planlarından
 - Gerekğinde inisiyatif alabilen, sorunları çözme konusunda istekli ve özverili idari personelin olması. (Uludağ Üniversitesi)
 - Yönetimin kurumsallaşma ve sürdürülebilirliğe destek vermesi ve kurumsallaşma çabalarını koruması. (Yıldız Teknik Üniversitesi)
 - Avrupa Üniversiteler Birliği'ne üye ve birçok uluslararası saygın kurum ve kuruluşla iyi niyet sözleşmeleri ve iş birliği protokolüne sahip olması. (Gaziantep Üniversitesi)
 - Sağlık alanında sahip olunan teknik ve teknolojik olanaklar. (Hacettepe Üniversitesi)
 - Kaynak ve bilgiye erişim imkanları açısından zengin veri tabanı ve kütüphaneye sahip olması. (İnönü Üniversitesi)
 - Trakya bölgesinde tek Ziraat Fakültesine sahip üniversite olunması. (Namık Kemal Üniversitesi)
 - BAP Birimi kaynaklarından üniversite-sektör projelerine sağlanan desteğin yüksek olması (Uludağ Üniversitesi)
 - Yurt dışında eğitim almış dinamik ve kaliteli araştırmacı kadrosu. (İzmir Yüksek Teknoloji Enstitüsü)

Zayıf Yönler üzerine Örnek

- Üniversitemizin önceki stratejik planlarından
 - Öğrencilerin yönetim süreçlerine katılımının yeterli düzeyde olmaması,
 - Üniversitemizde öğretim üyesi başına düşen araştırma geliştirme gelirleri ile bilimsel ve sanatsal ödül sayısının düşük olması,
 - Üniversitemizde iç kontrol sisteminin tam anlamı ile kurulmamış ve iş süreçlerinin yeterli düzeyde tanımlanmamış olması

Zayıf Yönler üzerine Örnek

- Diğer üniversitelerin stratejik planlarından
 - Çok sayıda yerleşim birimlerinden kaynaklı yönetim ve ulaşım sorunları. (Dokuz Eylül Üniversitesi)
 - Bilimsel çalışmaların patentli ürün ve fikirlere dönüştürülememesi. (İstanbul Üniversitesi)
 - Kurumsal tümleşik veri analizi ve istatistik veri bütünlüğünün eksikliği. (Çukurova Üniversitesi)
 - Mezunlar ve mezunların çalıştıkları kurumlarla ilişkilerin zayıf olması nedeniyle geri beslemenin yetersiz olması (Ondokuz Mayıs Üniversitesi)
 - Üniversite yayını olan kitapların ve uluslararası nitelikteki yayın sayısının istenilen düzeyde olmaması. (Amasya Üniversitesi)
 - Nitelikli öğrenciyi üniversiteye çekememek. (Ahi Evran Üniversitesi)
 - Uluslararası değişim programları kapsamında Üniversiteye gelen öğrenci ve öğretim elemanı sayısının düşük olması. (Mersin Üniversitesi)
 - Bazı ders müfredatlarının bilimsel gelişmeler ve değişen toplum ihtiyaçları doğrultusunda güncellenmemiş olması. (Süleyman Demirel Üniversitesi)
 - Yabancı dil eğitiminin yetersizliği (Atatürk Üniversitesi)

Fırsatlar/Tehditler

- Fırsatlar
 - Üniversitenin kontrolü dışında ortaya çıkan ve üniversite için avantaj sağlaması muhtemel olan etken ya da durumlardır.
- Tehditler
 - Üniversitenin kontrolü dışında gerçekleşen ve olumsuz etkilerinin önlenmesi ya da sınırlandırılması gereken unsurlardır.

Fırsatlar/Tehditler

- PESTLE Matrisi
 - Political, Economic, Social, Technological, Legal, Environmental.
 - Üniversiteyi etkileyebilecek politik, ekonomik, sosyo-kültürel, teknolojik, çevresel, ya da yasal etkilerin bu kapsamda değerlendirilmesi gerekir.

Fırsatlar üzerine Örnek

- Üniversitemizin önceki stratejik planlarından
 - Üniversitemizin, kongre turizmine uygun bir termal turizm bölgesinde yer alması,
 - Ülkemizde halkın ve sivil toplum kuruluşlarının ilgisi, üniversiteyle işbirliği ve ortak projelerinin yapma isteğinin artması,
 - Afyonkarahisar'ın zengin doğal kaynaklara sahip olması, ulaşım olanaklarının iyileşmesi, göreceli olarak yaşam pahalılığının olmaması

Fırsatlar üzerine Örnek

- Diğer üniversitelerin stratejik planlarından
 - Büyük kentlerde düzenlenen bilimsel, kültürel ve sanatsal organizasyonlara ulaşımın kolay olması. (Abant İzzet Baysal Üniversitesi)
 - Disiplinlerarası çalışmaların eğitim ve araştırmada artan önemi. (Selçuk Üniversitesi)
 - Denizli'nin zengin jeotermal kaynaklarının, sağlık turizmi ve enerji alanındaki potansiyelinin bilimsel araştırma ve uygulama alanları sağlaması. (Pamukkale Üniversitesi)
 - Üniversitenin sanayi ve büyükşehir statüsüne sahip bir ilde kurulmuş olması. (Bursa Teknik Üniversitesi)
 - Kamulaştırma yoluyla 1171 dönümlük yeni kampüs alanının belirlenmiş olması. (Bartın Üniversitesi)

Tehditler üzerine Örnek

- Üniversitemizin önceki stratejik planlarından
 - *Afyonkarahisar'ın sosyal ve kültürel olanaklarının diğer komşu illere kıyasla yeterli düzeyde olmaması,*
 - *Toplum ile olan ilişkilerde bütün toplumsal kesimler ile ileri derecede ilişki kurulamamış olması,*
 - *Yapılan yasal düzenlemeler ile mevcut rekabeti daha da arttıran her yıl yenilerinin kurulması sonucu 200'e dayana üniversite sayısı*

Tehditler üzerine Örnek

- Diğer üniversitelerin stratejik planlarından
 - İstihdam eksikliği nedeniyle öğrencilerde oluşan motivasyon eksikliği. (Karadeniz Teknik Üniversitesi)
 - Üniversitenin büyümesine paralel olarak bölgenin aynı paralellikte gelişme gösterememesi. (Karabük Üniversitesi)
 - Kredi Yurtlar Kurumu'na ait öğrenci yurtlarının ve diğer barınma imkanlarının yetersizliği. (Yalova Üniversitesi)
 - Türkiye de çok sayıda üniversitenin kurulmuş olması nedeniyle nitelikli öğrenci ve öğretim elemanı temininde güçlük yaşanması. (Bozok Üniversitesi)
 - Kamu kurum ve kuruluşların ihtiyacı olan birçok malzemenin il dışından temin edilme zorunluluğunun olması. (Gümüşhane Üniversitesi)
 - Vakıf üniversiteleri ile devlet üniversiteleri arasındaki mali kaynak ve kolaylıklarda eşitsizlik. (Ege Üniversitesi)

GZFT'de Dikkat Edilmesi Gereken Hususlar

- Üniversitenin faaliyet alanındaki ulusal ve uluslararası gelişmeler, ekonomik durumdaki değişimler ve eğilimler, uluslararası kuruluşların stratejik değişiklikleri, bölgedeki jeopolitik değişimler vb.
- Üst politika belgelerinde yer alan amaçlar ve politikalar ile kurumsal sorumluluklar
- Diğer üniversitelerin stratejik planlarında yer alan ilgili amaç ve hedefleri
- Paydaş analizi sonuçları

GZFT Listesi için Örnek Tablo

İç Çevre		Dış Çevre	
Güçlü Yönler	Zayıf Yönler	Fırsatlar	Tehditler

- GZFT analizinin amacı güçlü ve zayıf yönler ile fırsat ve tehditler arasındaki ilişkileri analiz ederek strateji geliştirme sürecine yön vermektir.

GZFT Stratejileri için Örnek Tablo

- GZFT analizi çalışmasını takiben kurumsal stratejilerin belirlenmesine yardımcı olacak tamamlayıcı bir çalışma aşağıdaki şablon çerçevesinde yapılır.

	Fırsatlar	Tehditler
Güçlü Yönler	Üniversitenin güçlü yönleri ile dış çevrenin sunduğu fırsatlardan faydalanmaya yönelik geliştirilen stratejilerdir.	Dış çevredeki tehditlerin olumsuz etkilerini, üniversitenin güçlü yönlerini kullanarak en aza indirmeye yöneliktir
Zayıf Yönler	Üniversitenin zayıf yönlerinin olumsuz etkilerini en aza indirirken fırsatların olası olumlu etkilerinden azami düzeyde yararlanmaya yöneliktir. Dış fırsatlardan yararlanarak mevcut zayıf yönleri giderecek stratejiler oluşturulabilir	Zayıf yönler ve tehditlerin olumsuz etkilerini en aza indirmeye yöneliktir

Bu sunum, beş farklı faaliyet alanı için oluşturulan alt çalışma grubu toplantısında Koordinatörlüğümüz tarafından sunulacaktır.

GZFT Matrisi için Örnek Tablo

- Bu kapsamda GZFT analizi sonuçlarıyla stratejiler arasındaki ilişkiyi gösteren örneğe aşağıda yer verilmiştir.

Stratejiler	Açıklama	Örnek
ZT	Zayıf yönler ve tehditlerin olumsuz etkilerini en aza indirmeye yöneliktir.	Giderek düşen talep (T) nedeniyle üniversitenin yüksek maliyetle yürüttüğü (Z) bir sertifika programından vazgeçmesi.
ZF	Fırsatların olumlu etkilerinden azami düzeyde yararlanarak üniversitenin zayıf yönlerinin etkilerini en aza indirmeye yöneliktir.	Üniversitenin artan dış fon olanaklarından (F) yararlanarak kurumsal kapasite eksikliğini (Z) iyileştirilmesi.
GT	Üniversitenin güçlü yönlerini kullanarak tehditlerin olumsuz etkilerini en aza indirmeye yöneliktir.	Göç sonucu oluşan artan sağlık hizmetleri talebinin (T) üniversitenin güçlü sağlık personeli yapısı (G) kullanılarak karşılanması.
GF	Fırsatların olumlu etkilerinden azami düzeyde yararlanarak üniversitenin güçlü yönlerinin etkilerini en üst düzeye çıkarmaya yöneliktir.	Bölgesinde yer alan sanayi kuruluşlarının üniversitelerle artan işbirliği talepleri (F) değerlendirilerek üniversite bünyesinde yer alan yetkin akademik kadroların (G) uygulama tecrübelerinin artırılması.

Bu sunum, beş farklı faaliyet alanı için oluşturulan alt çalışma grubu toplantısında Koordinatörlüğümüz tarafından sunulacaktır.